

自動解析ソフトウェア - 取扱説明書

メイン画面について

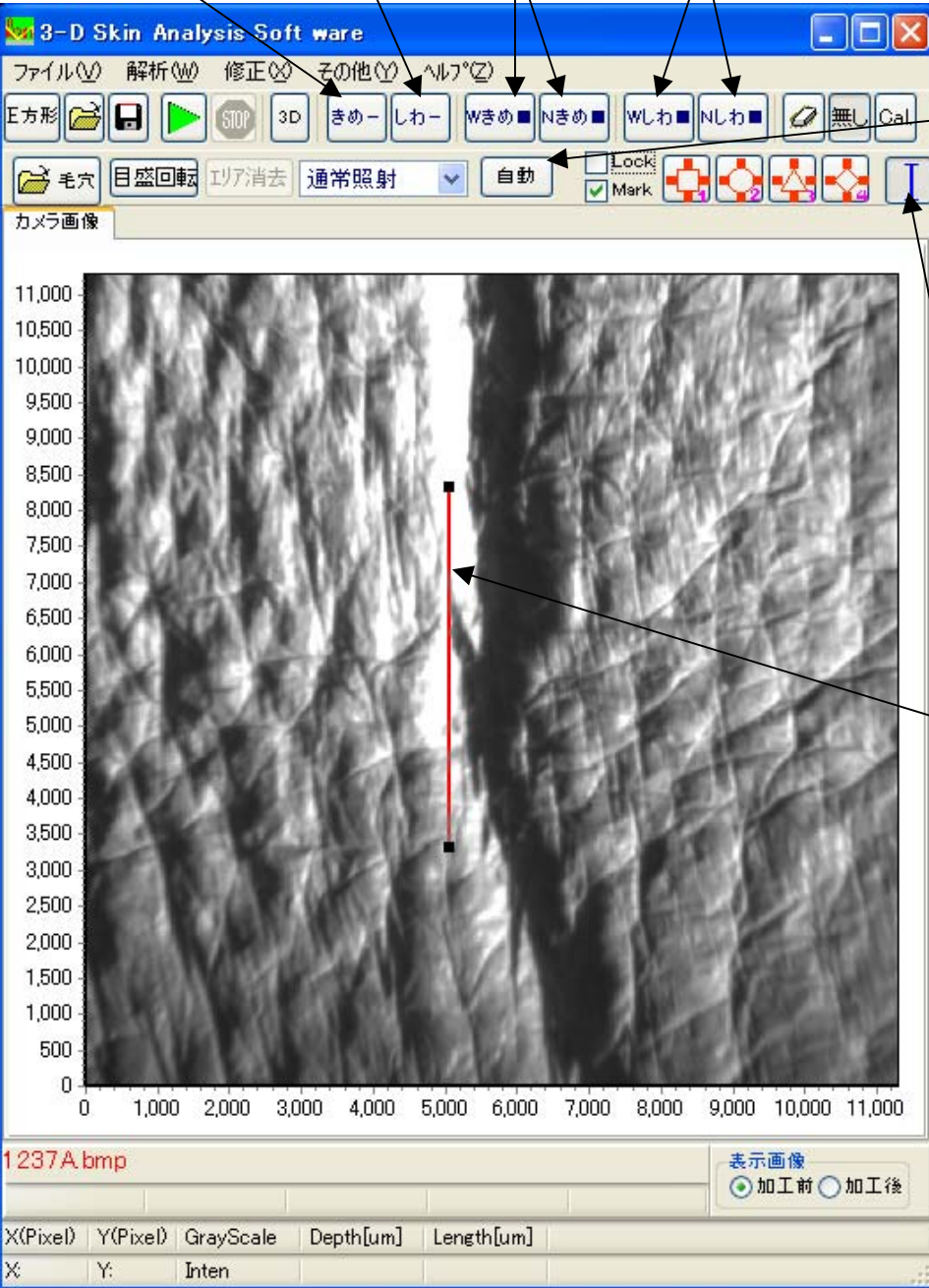
表示のW、Nは環境設定で指定されたエリアの範囲で解析されます。

ラインきめ解析

ラインしわ解析

エリアきめ解析

エリアしわ解析



自動解析を行います。

自動解析するデ - タフォルダ - を指定し、OKボタンを押すと開始されます。

解析方向(0度あるいは180度)は、保存されているフォルダ - 名の末尾で判別されます。

半角 Aまたはa...度通常照射解析

半角 Bまたはb...180度照射解析

自動解析のウィンドウが閉じると解析が終了します。

垂直方向5mmマ - カ -

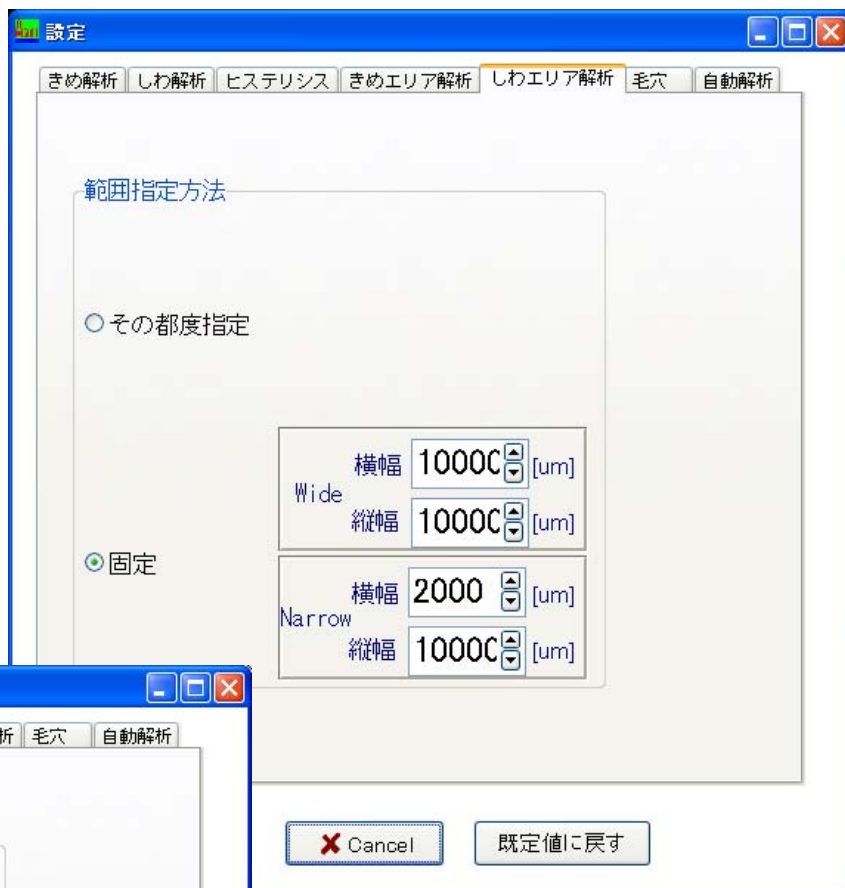
赤いラインが表示され、この赤い部分を左クリックしながらマウスを操作することにより赤いラインを移動させることが可能です。

環境設定(エリア)について

メイン画面のエリア解析は環境設定内のしわエリア解析 & きめエリア解析のタグ内で解析範囲を設定できます。

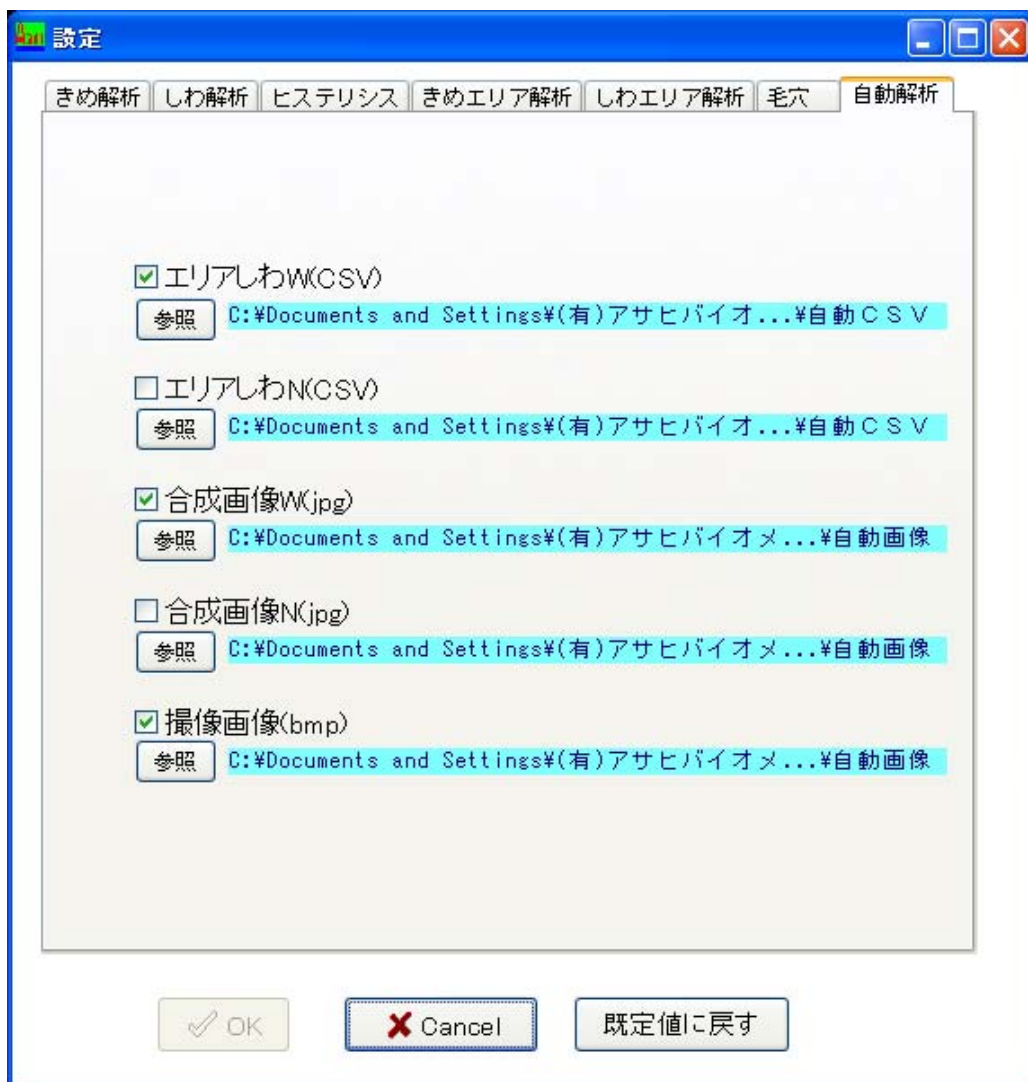
Wideはメイン画面のWが付いている解析アイコンの範囲設定に適用されます。

Narrowはメイン画面のNが付いている解析アイコンの範囲設定に適用されます。



環境設定(自動解析)について

チェックを入れた解析結果あるいは画像が指定したホルダ - へ自動的に保存されます。
データ数は1000個まで対応します。



解析結果のCSV、Jpg、BMPファイルのネ - ム末尾に解析エリアに応じてWあるいはNが付加されます。

- ・Wが付加されている場合はワイドで解析した結果です。
- ・Nが付加されている場合はナロ - で解析した結果です。